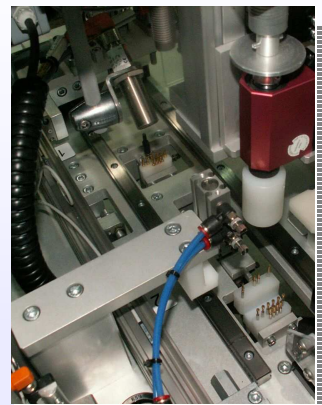


# PROMATIK

AUTOMATYKA PRZEMYSŁOWA

## BUDOWA MASZYN I URZĄDZEŃ



**LINIE AUTOMATYCZNE  
MASZYNY MONTAŻOWE  
STANOWISKA KONTROLNE  
LINIE TRANSPORTOWE**

**AUTORYZOWANY DYSTRYBUTOR / SPRZEDAWCA  
ELEMENTÓW AUTOMATYKI I PNEUMATYKI**



**NORGREN**



**lumberg**



...I INNE...



PROMATIK R.Miernecki, R.Sinkiewicz i M.Strzelecki Spółka Jawna  
ul. Kusocińskiego 50, 25-045 Kielce tel/fax: +48 41 361 90 67  
mobile: +48 505 184 039 , +48 505 184 037 , +48 505 184 036  
[www.promatik-kielce.com.pl](http://www.promatik-kielce.com.pl) [info@promatik-kielce.com.pl](mailto:info@promatik-kielce.com.pl)

# Sygnalizator podciśnienia

M/58028/VB, .../VF (Pneumatyczne)

M/58027/VAP/P, .../VAN/P (Elektroniczne)

M/58024/VB, .../VF (Elektryczne)



Szybka łatwa instalacja

Przetwarzanie podciśnienia na sygnał wyjściowy pneumatyczny, elektroniczny lub elektryczny

Pełna regulacja punktu sygnalizacji

Sygnał wyjściowy cyfrowy lub analogowy w typie elektronicznym

## Dane techniczne

Medium:

Podciśnienie (M/58027, M/58024)

Sprężone powietrze filtrowane i nie smarowane (M/58028/VB, M/58028/VF)

Patrz dane techniczne poszczególnych typów

Nr kat.	Typ	Funkcja	kg
M/58028/VB	Pneumatyczny	Normalnie otwarty	0,032
M/58028/VF	Pneumatyczny	Normalnie zamknięty	0,032
M/58027/VAN/P	Elektroniczny	NPN + LED	0,028
M/58027/VAP/P	Elektroniczny	PNP + LED	0,028
M/58024/VB	Elektryczny	Normalnie otwarty	0,090
M/58024/VF	Elektryczny	Normalnie zamknięty	0,090

## Materiały

Pneumatyczny

Korpus: poliacetal

Elektroniczny

Przyłącze: cynk

Pokrywa: poliwęglan

Elektryczny

Korpus: cynkowany

Membrana: silikon

## Dane techniczne (pneumatyczny)

Działanie:

M/58028/VB Normalnie otwarty

M/58028/VF Normalnie zamknięty

Ciśnienie robocze:

2 do 6 bar (ciśnienie zasilania)

Regulacja :

-0,3 do -0,85 bar

Temperatura pracy:

-10°C do +80°C

Przy temperaturze poniżej +2°C, zwróć uwagę na wilgotność powietrza

Przewód:

Ø 4 mm

## Akcesoria do wyłącznika elektronicznego

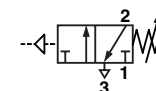
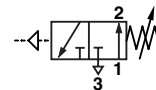
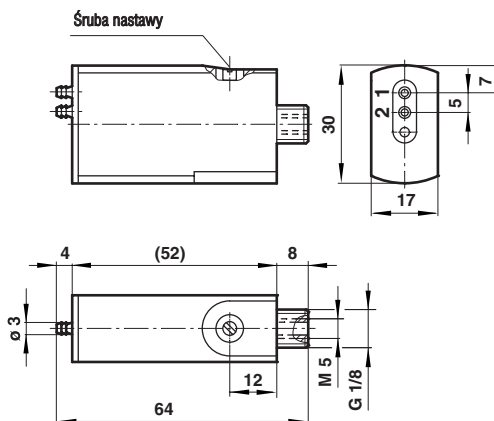
### Wtyczka z kablem



M/P72014/5

5 m długość kabla

M/58028/VB, M/58028/VF



## Sygnalizator podciśnienia

M/58028/VB, .../VF (Pneumatyczne)

M/58027/VAP/P, .../VAN/P (Elektroniczne)

M/58024/VB, .../VF (Elektryczne)

### Dane techniczne (elektroniczny)

Działanie:

M/58027/VAP/P PNP z LED

M/58027/VAN/P NPN z LED

Napięcie zasilania (U<sub>b</sub>):

10,8 do 30 V d.c.

(zabezpieczenie zmiany polaryzacji)

Napięcie przełączania:

(U<sub>b</sub>) -0,7 V

Prąd spoczynkowy:

25 mA

Wyjście cyfrowe:

Normalnie otwarty, 125 mA max.

Punkt przełączenia:

Nastawiany między 0 i -1 bar

Wyjście analogowe (0 do -1 bar):

1 do 5V d.c. (0,004V)

Czas odpowiedzi:

< 5 ms

Stopień ochrony:

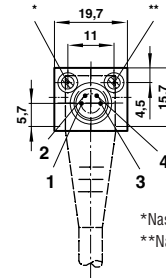
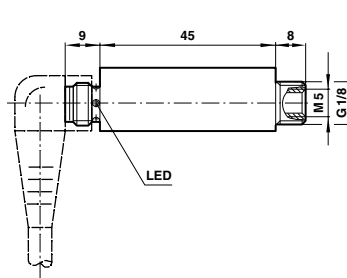
IP 65 (DIN40050) z wtyczką

Temperatura pracy:

max. +50°C

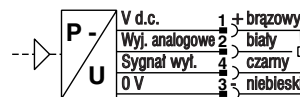
Przy temperaturze poniżej +2°C, zwróć uwagę na wilgotność powietrza

M/58027/VAN/P, M/58027/VAP/P

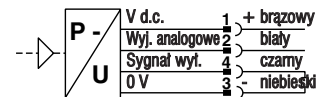


\*Nastawnik punktu wyłącznika S  
\*\*Nastawnik regulacji histerezy H

M/58027/VAN/P



M/58027/VAP/P



### Dane techniczne (elektryczny)

Działanie:

M/58024/VB Normalnie otwarty

M/58024/VF Normalnie zamknięty

Napięcie przełączania:

250 V d.c./a.c.

Punkt przełączenia:

2 A max.

Regulacja :

-0,2 do -1 bar

Powtarzalność:

± 0,1 bar

Różnicowe ciśnienie zerowania:

do 0,2 bar

Częstotliwość przełączania:

200/min.

Stopień ochrony:

IP 55 (DIN40050)

Temperatura pracy:

-20°C do +80°C

Przy temperaturze poniżej +2°C, zwróć uwagę na wilgotność powietrza

M/58024/VB, M/58024/VF

